

pipelife.no

NORSK
PRODUKSJON

SADEL GREN RØR



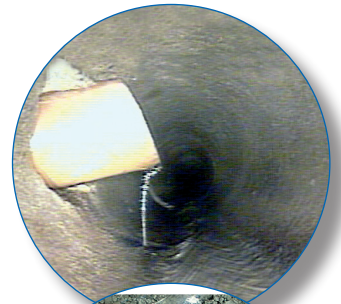
Polva sadel for glatte plastrør og betongrør.
Pragma sadel for Pragma og Pragma Infra rør.

PIPELIFE 
always part of your life

SADELLØSNINGER FOR AVLØP

PÅKOBLING - EN FEILKILDE

Påkoblinger til eksisterende avløpsnett fører ofte til driftsproblemer. Årsaker til problemene kan være både dårlig løsning og dårlig utførelse. Med Pipelifes sadelløsninger får du påkoblinger som holder mål - i en evighet.



KOSTNADSEFFEKTIV OG TIDSBESPARENDE

Så lite som mulig av røret skal blottlegges. Selve påkoblingen er kjapp å utføre. Dermed blir hullet i bakken så lite som mulig og tiden som går med knapp. Dette har en gunstig effekt på kostnader og eventuelle forstyrrelser i trafikken blir små.



90° PÅKOBLING

Ved påkobling av en liten ledning til en stor hovedledning har det svært liten betydning at påkoblingsvinkelen er 90°. Ved påkobling av en liten ledning til en liten hovedledning kan man benytte et kortbend rett i sadelen for å bedre den hydrauliske utformingen. Ved påkobling av en stor ledning til hovedledning bør man vurdere å kappe inn et vanlig grenrør - eller kanskje heller sette inn en kum.



FORSTERKET RØR

Når du borer et stort hull i et rør svekkes det. Ved å sette inn en sadel som avstiver hullet, viser målinger økt ringstivhet i et plastrør



TETTHET

Å få tette påkoblinger er en utfordring, men ikke med Pipelifes løsninger. Ved å bruke riktig utstyr og rense hullet for spon vil påkoblingen bli - og forbli - tett.



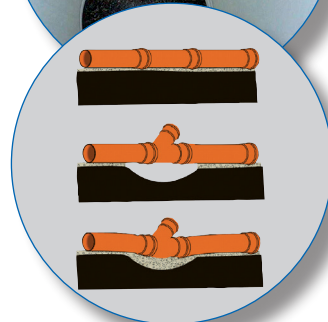
KONTROLL

Ved rørinspeksjon med kamera er det enkelt å dokumentere riktig utførelse. På bildet - sadel sett fra innsiden



UFORSTYRRET FUNDAMENT OG SIDESTØTTE

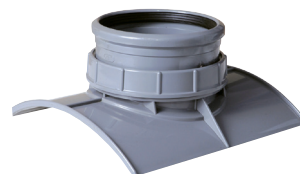
Ved å forstyrre rørets fundament og sidestøtte skapes nye potensielle feilkilder i form av setninger og - spesielt for betongrør - rørbrudd. Med Pipelifes sadler skal minst mulig av sidestøtten røres og du unngår slike fremtidige feil.



POLVA SADEL

Polva sadel er tilpasset for bruk på glattveggede avløpsrør. Styrekanten er kortere slik at minst mulig stikker inn i hovedledningen. Ved påkobling av 110 mm benyttes overgang. Polva sadel benyttes også på betongrør (se tabell). Da henger sadelen ved hjelp av friksjonen mellom pakningen og betongen.

NRF-nr	Dim. (plastrør) mm	Hulldiameter plastrør mm	Dim. betongrør mm	Hulldiameter betongrør mm
236 25 06	200x125	133	150	135
236 25 07	250x125	133	200, 225 (9")	135
236 25 08	250x160	168	200, 225 (9")	171
236 25 13	315x125	133	250	135
236 25 14	315x160	168	250	171
236 25 21	400x160	168	300, 380	171
236 25 25	500x160	168	400	171



POLVA RETT

Polva rett benyttes på store betongrør (≥ 400 mm) og på betongkummer. Virkemåten er den samme som for Polva sadel, men sadelen er byttet ut med en flens som skal ligge an mot rør-/kumveggen.

NRF-nr	Dim. mm	Hulldiameter mm
236 25 39	125	130
236 25 42	160	165



PRAGMA SADEL FOR 160 MM PÅKOBLING

Pragma sadel er tilpasset for bruk på Pragma og Pragma Infra avløpsrør - både for spillvann og overvann. Ved påkobling av 110 mm eller 125 mm benyttes overgang. Om den kan brukes på andre rørtypen er avhengig av den totale veggtykkelsen. Uansett kan ikke Pipelife stilles ansvarlig for feil som måtte oppstå i forbindelse med monteringen.

NRF-nr	Rørdimensjon	Hulldiameter mm
308 10 03	DN 250	168 (NRF-nr bor: 236 25 52)
308 10 05	DN 300/315	
308 10 06	DN 400	
308 10 07	DN 500	
308 10 08	DN 600/630	



NØKLER

De siste rundene når man skrur til en Polva eller Pragma sadel må tas med en nøkkel. Nøkkelen har kort arm for at man ikke skal skru til for mye. Hovedregelen er at man skal skru til gjengen kommer til syne.

NRF-nr	Dim. påkobling mm
236 25 46	125
236 25 47	160



PRAGMA SADEL FOR 200 MM PÅKOBLING

For å lage en tilknytning med et 200 mm rør til hovedledningen - med forutsetninger for tetthet, så har vi utviklet denne. Sadelen består av en mansjett og en sadelenhet. Pakningen er testet for tetthet, men det avhenger selvsagt av utførelsen. Hvis sadelen monteres på siden av røret, bør man vurdere å feste den med strammebånd.

NRF-nr	Dim. mm	Hulldiameter i mm
308 10 04	400-800x200	226



GJENNOMFØRINGSPAKNING

Ved ekstra påkobling til sandfangkummer, eller til rørsystemer uten krav til tetthet, kan den enkle gjennomføringspakningen benyttes. Det er veldig viktig å sette inn en kort, glattvegget rørbit eller rørdel i pakningen for å unngå feil i forbindelse med setninger og for å unngå at det tilknyttede røret stikker langt inn i kummen/røret. Ved dobbeltveggede rør kan for eksempel en overgang til glatte rør benyttes.

Gjennomføringspakning					Borhull	
NRF nr.	Rørdimensjon	Type	Dim. [mm]	Innstikkslengde [mm]	Borhulldiameter [mm]	NRF nr. hullbor
335 84 73	Opp til DN/ID 500 og DN/OD 630	Kort	110	46	121	236 25 64
335 84 75		Kort	160	49	177	236 25 63
335 84 77		Kort	200	42	210	236 25 65
307 47 49	Fra DN/ID 600 til DN/ID 1400	Lang	110	108	121	236 25 64
307 47 51		Lang	160	108	177	236 25 63
307 47 52		Lang	200	108	210	236 25 65



BOR

Det benyttes forskjellig bor for plast- og betongrør. Plastborene har hardmetalltenner, mens betongborene har diamanttenner. De to typene har ulik farge. Borene er utstyrt med 12 mm styringstapp. For å få en god og tett påkobling er det viktig å bruke rett type bor.

NRF-nr	Hulldiameter mm	Rørmateriale	For bruk ved ...
236 25 64	121	Plast	110 mm gjennomføringspakning
236 25 54	130	Betong	125 mm Polva rett
236 25 51	133	Plast	125 mm Polva sadel
236 25 56	135	Betong	125 mm Polva sadel
236 25 58	165	Betong	160 mm Polva rett
236 25 52	168	Plast	160 mm Polva og Pragma sadel
236 25 57	171	Betong	160 mm Polva sadel
236 25 63	177	Plast	160 mm gjennomføringspakning
236 25 65	210	Plast	200 mm gjennomføringspakning
236 25 62	226	Plast	200 mm Pragma sadel
236 25 53	Ekstra sentertapp f/rør med veggtykkelse inntil 40 mm (→DN/OD 630)		
236 25 55	Ekstra sentertapp f/rør med veggtykkelse over 40 mm (DN/ID 600→)		



BOREMASKIN FOR BETONGRØR

Boring i betong stiller strenge krav til utstyret. Maskinen må yte høyt dreiemoment ved lav hastighet og den må ha slureclutch. Det er ikke mange maskiner som klarer dette. Vi har gode erfaringer med noen Metabo-maskiner, men vi vet at andre maskiner også er prøvd med godt resultat.

Til plastrør kan man bruke mange ulike boremaskiner, men kjoksen må klare 13 mm.

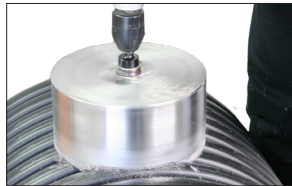


MONTERINGSANVISNING

PRAGMA SADEL FOR 200 MM PÅKOBLING



Bor et 13 mm hull vinkelrett gjennom toppen av korrugeringen og innerveggen.



Hullsaga er utstyrt med en sentertapp som styrer boret ved hjelp av det forborede hullet. Se opp for slag som kan oppstå når hullsaga tar tak i rørveggen eller kommer i klem. Ta deg god tid og mat forsiktig etter. Hullet skal være 226 mm i diameter med toleranse +/- 1 mm.



Fjern overflødig spon og sørg for at hullet i innerrøret er rent og glatt.



Monter mansjetten i hullet. Brett litt på den, så er den enklere å få på plass. Trykk den godt ned på røret.

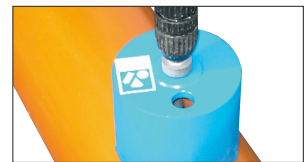
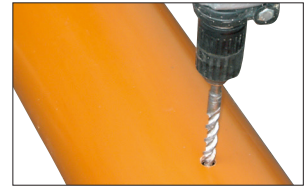


Bruk godt med smøremiddel på mansjetten.



Monter sadelen ved å trykke den inn i mansjetten. Kjenn igjen etter om tetningsringen fortsatt ligger riktig an mot rørveggen. Under rørispeksjon er det enkelt å se om sadelen er montert riktig.

POLVA SADEL (Samme fremgangsmåte også for Pragma sadel for 160 mm påkobling).



(For boring i betongrør må det benyttes spesielle boremaskiner. Evt. kan det brukes vann til kjøling og utvasking av borestøv).



Påfør glidemiddel "på trompetdelen" – under pakningen. Pakningen skal gli mot trompetdelen.



Monter sadelen og skru til. Klem om nødvendig sadelen ned til røret mens du skrur. De siste rundene skrues til med nøkkel. Skru til første gjenge blir synlig.



Monter eventuelt et kortbend direktei sadelen.



For fullstendig monteringsanvisning se:
[Monteringsanvisning 200 mm Pragma sadel](#)

Pipelife Norge AS er en del av Pipelife-konsernet, en av verdens ledende produsenter av plastrørssystemer. Pipelife er etablert i 24. Vårt mål er å være den ledende verdiskaperen i rørbransjen, og å øke folks livskvalitet gjennom å tilby verdifulle løsninger for beskyttelse og transport av vann og energi.

Hos Pipelife finner du som kunde det mest komplette sortimentet av rør til flere av samfunnets grunnleggende funksjoner: Vannforsyning, innendørs og utendørs avløp, drenering, kabelvern og el-installasjon. Kontakt oss så tidlig som mulig i prosjekteringsfasen, så hjelper vi deg med tekniske råd, materialvalg, logistikk og andre viktige faktorer som må på plass for at prosjektet skal bli så godt som mulig - for deg og brukerne!

Hovedkontor
Pipelife Norge AS
Hamnesvegen 97
6650 Surnadal
Telefon 71 65 88 00

Pipelife Norge AS, Stathelle
Postboks 74 Skjerkøya
3995 Stathelle
Telefon 71 65 88 00

Pipelife Norge AS, Ringebru
Flyplassvegen 16
2630 Ringebru
Telefon 71 65 88 00

Pipelife Norge AS, Oslo
Karoline Kristiansens vei 6
0661 Oslo
Telefon 71 65 88 00

Pipelife Norge AS, Trondheim
Ingvald Ystgaards veg 15
7047 Trondheim
Telefon 71 65 88 00

Pipelife Norge AS, Bergen
Nedre Nøttveit 62
5238 Rådal
Telefon 71 65 88 00

e-post:
firmapost@pipelife.com
ordre@pipelife.com
tilbud@pipelife.com

www.pipelife.no
facebook.com/PipelifeNorge



NS-EN ISO 14001:2015
sertifikatnummer: 801035

NS-EN ISO 9001:2015
sertifikatnummer: 800036