

BÆREKRAFTSRAPPORT 2022

PIPELIFE NORGE



PIPELIFE ©



Våre produkter dekker reelle behov som rør til forsyning av rent drikkevann, oppsamling og transport av avløpsvann og beskyttelse av kabler og elektriske installasjoner. Vi satser på produkter med lang levetid og høy kvalitet, samt mest mulig miljøvennlige produksjonsprosesser.

INNHOOLD

1. Pipelife Norge
 - 1.1. Historien om Pipelife Norge
 - 1.2. Visjon og Misjon
 - 1.3. HR, menneskene
 - 1.4. Vi heier på barn og unge
 - 1.5. HMS og kvalitet
Iso-sertifikater
 - 1.6. Åpenhetsloven
 - 1.7. Produksjon, fabrikker og spesialområder
 - 1.8. Sirkulærøkonomi - Plastmaterialer (PVC, PP, PE)
 - 1.9. Våre produktområder
 - 1.10. Forskning, innovasjon og FOU

2. Miljø og bærekraft
 - 2.1. Bærekraftsmål og strategi
 - 2.2. Avfall på byggeplass/prefabrikkert
 - 2.3. EPD
 - 2.4. Våre utslipp:
energiforbruk, vannforbruk.
 - 2.5. Fossilfrie rørsystem
 - 2.6. Operation Clean Sweep
 - 2.7. Biologisk mangfold (Biodiversity)
 - 2.8. Transport

Vedlegg

PIPELIFE NORGE



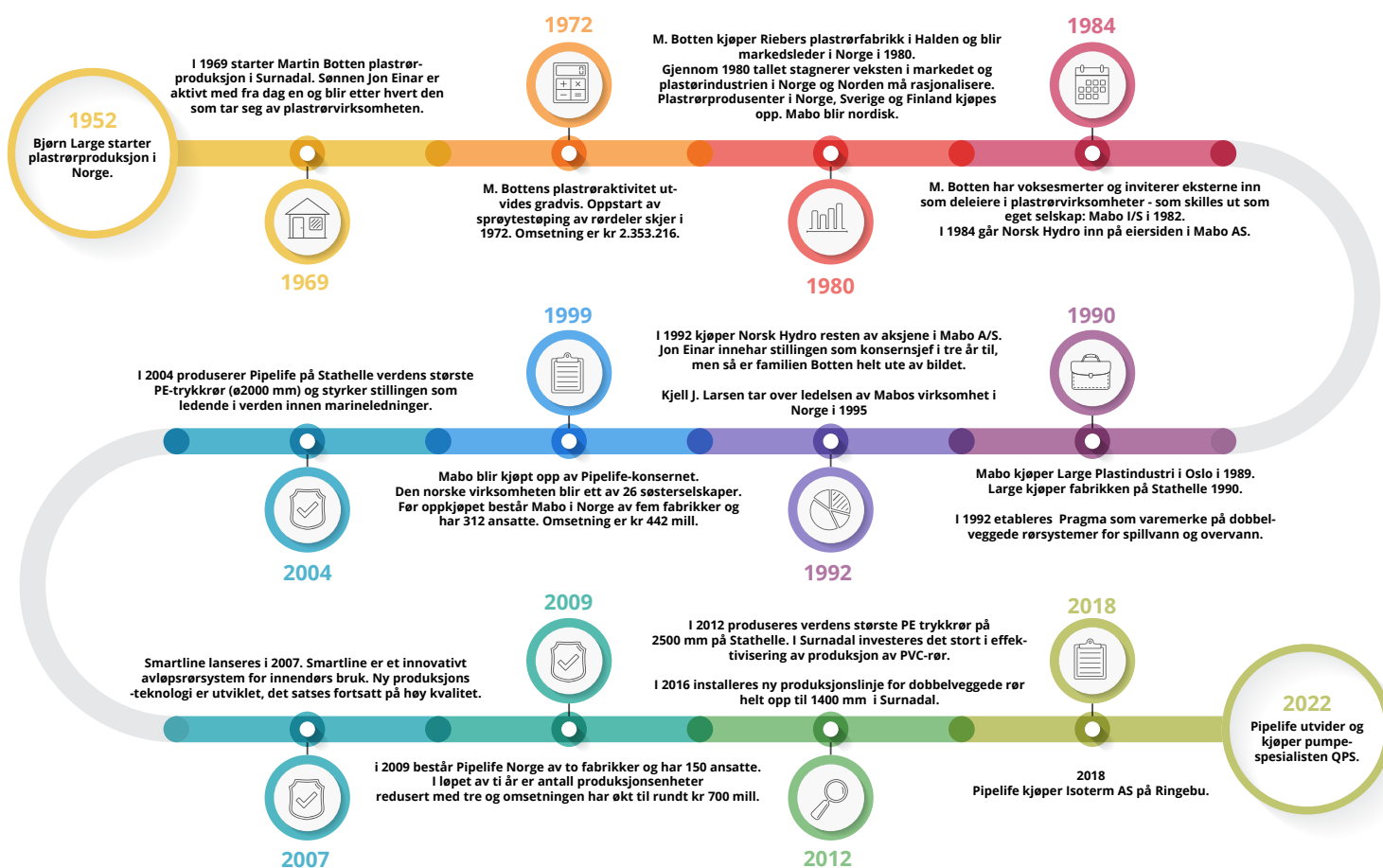
VANNFORSYNING SKIEN KOMMUNE

Bildet er fra 1963, tatt i Skien hvor medlemmer av en lokal idrettsforening bærer et 250 mm rør, 300 meter langt til sitt endelige bestemmelsessted nær Lagmannsgården. Røret er produsert i Porsgrunn (gammelfabrikken), slept til Skien kai og båret gjennom Skien sentrum til anleggstedet 2-3 km fra kaien.



1.1

HISTORIEN



MARTIN BOTTENS GRÜNDEÅND OG NYSGJERRIGHET, KOMBINERT MED JORDNÆRE NORDMØRINGER, LA GRUNNLAGET FOR AT RØRFABRIKKEN I SURNADAL BLE EN VINNER. I 2019 FEIRET PIPELIFE 50 ÅR SOM NORGES LEDENDE RØRPRODUSENT, FORTSATT SOLID PLANTET DER EVENTYRET STARTET.

Historien starter egentlig allerede i 1917 - da det ble startet produksjon av kobberør i Porsgrunn - i fabrikk som er forløperen til Stathelle-fabrikk. Men mye vann har rent i havet siden, og produksjonsheten har flyttet til Stathelle. Den produserer rør i nye materialer og har skiftet eier flere ganger.

Plastrør i PVC ble utviklet i Tyskland på 30-tallet. En viss herremann ville bruke jernet til krigsmaskiner i stedet for rør. Fremdeles er PVC-rør fra denne perioden i bruk i det gamle Øst-Tyskland.

Etter krigen ble bruken av plastrør mer og mer utbredt, og PE - og etterhvert kom PP på banen. I Norge startet Bjørn Large produksjon av PE-rør (PEL) i Oslo i 1952. På 60-tallet økte bruken av plastrør dramatisk og nye produsenter ble etablert i det ganske land. Nå nærmer det seg også kraftig oppstart av eventyret i Surnadal.

Valsøyfjordingen Martin Botten ble under 2. verdenskrig utkalt til tvangsarbeid i forbindelse med utbygging av kalkgruven i Surnadal. Kalken hadde tyskerne bruk for i krigsindustrien. Her traff Martin ei vakker surnadalsdråk og etablerte seg derfor i Surnadal som murer. Martin var en gründer og etablerte snart eget firma. Siden ble det større entreprenørvirksomhet, produksjon av mørtel, bygningsstein, betongrør m.m.

I 1969 fant Martin ut at plastrør kunne være noe - for lokalmarkedet. Han kjøpte en ekstruder, som han egenhendig hentet hjem fra Tyskland på en gammel lastbil, og satte i gang. 1969 regnes derfor som fødselsåret for det som i dag er Pipelife Norge AS. Etter det gikk det raskt og allerede i 1972 begynte rørdelproduksjonen. Utover 70-tallet vokste virksomheten og ble en betydelig norsk aktør. "Resten er historie", sies det gjerne.



VANN OG ENERGI ER VÅRE VIKTIGSTE RESSURSER

1.2

VISJON



Pipelife Norges visjon er å øke folks livskvalitet ved å tilby verdifulle og bærekraftige løsninger for beskyttelse og transport av vann og energi.

ALDRI HAR NORGE STÅTT OVERFOR STØRRE ENDRINGER. KLIMAET BLIR VÅTERE, VARMERE OG VILLERE. NY TEKNOLOGI MÅ BYGGES INN OVER ALT I SAMFUNNET. SAMTIDIG MÅ VI KLARE Å SKAPE NOK LØNNSOMME JOBBER SOM KAN FINANSIERE VÅR FELLES VELFERD NÅR OLJEINTEKTENE GÅR NED.

Når klimaet endrer seg, må infrastrukturen i samfunnet oppgraderes. En av de store oppgavene som må gjøres er å bygge smarte rørsystem, som samtidig takler mer nedbør og ekstremvær.

Pipelife er blant Norges største fagmiljø for rørteknologi. Vi produserer plastrør for alle typer utbyggere, og hjelper offentlige og private innkjøpere å utvikle og vedlikeholde kritisk infrastruktur for vann, strøm og informasjon.

Når vi går i gang med å ruste opp infrastrukturen for å håndtere økte krav fra klimaendringene og informasjonssamfunnet, er vi opptatt av å levere løsninger som varer. Framtidens Norge må bygges på en robust og bærekraftig måte – både miljømessig og økonomisk.

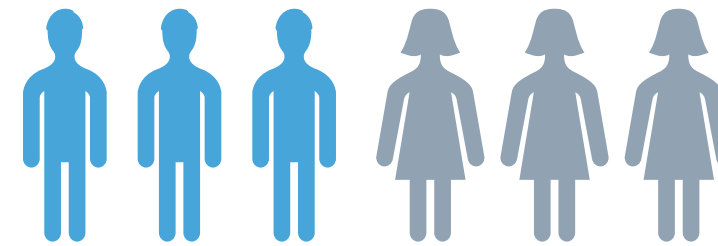
Noen mener det er penger å spare på å velge gårdsdagens løsninger, eller importere produkter med lavere standarder for miljø og kvalitet. Vår filosofi er den motsatte. Infrastrukturen vi bygger skal vare. Ingenting er dyrere enn å velge løsninger som ikke tåler tidens tann, eller kravene våre barn og barnebarn vil stille.

I over 50 år har vi drevet industriproduksjon i Norge. Vår virksomhet har sikret arbeidsplasser og inntekter for flere hundre familier på våre fabrikker i Surnadal, på Stathelle og i Ringebu. Det skal vi fortsette med i framtiden også. Derfor har vi et særlig ansvar for å drive på en bærekraftig måte.

Skal vi klare det må vi endre oss i takt med tiden. Vi må ta i bruk ny digital teknologi som gjør at rørsystemene vi leverer blir smartere, enklere å vedlikeholde og i stand til å gjøre mer enn å beskytte og transportere våre viktigste ressurser. Vi må jobbe på nye måter. Framtidens Pipelife er mer enn en produsent; vi skal være en partner for andre virksomheter og en rådgiver for kommuner, utbyggere og installatører over hele landet.

1.3

MENNESKENE



PIPELIFE NORGE ER EN FRAMTIDSRETTA INDUSTRIBEDRIFT SOM SATSER PÅ NY TEKNOLOGI OG INNOVATIVE LØSNINGER. DET SKAPER NYE OG SPENNENDE KARRIEREMULIGHETER – BLANT ANNET INNEN AUTOMATISERING OG DIGITALISERING.

Vi i Pipelife Norge AS gleder oss over vekst og gode framtidsutsikter. For å ta vare på de gode mulighetene trenger og søker vi etter dyktige fagpersoner til vår organisasjon i Norge.

Mulighetene er mange – fra salg av våre løsninger, til kunde- og leveranseoppfølging, produksjon eller utvikling av produkter og løsninger.

Vi søker derfor etter personer som sammen med oss kan styrke vår videre posisjon som produsent i Norge. Din utvikling starter så snart du går inn døren hos oss. Selskapet tilbyr utfordrende jobber, spennende karrieremuligheter og individuell utvikling. Vi bruker derfor store ressurser på å rekruttere, lære opp og utvikle de riktige medarbeiderne.

Du vil jobbe selvstendig og vi forventer du tar egne initiativ og beslutninger - til det beste for deg, Pipelife Norge AS og våre omgivelser. Bedriften bruker store ressurser på å rekruttere, lære opp og utvikle de riktige medarbeiderne – gjerne fra lokalsamfunnet.

- Vi har alltid vært avhengig av kompetanse fra lokalsamfunnet, og har hatt suksess med å rekruttere lokalt – noe vi gjerne vil fortsette med. Vi ser på det som en fordel med et mangfoldig arbeidsmiljø. Vi prøver å legge til rette for å ha team bestående av mennesker i ulike faser av livet, med ulik fagkompetanse, av ulikt

kjønn og erfaring. Jo mer mangfold vi har, jo flere ideer kan det skape, sier Gerd Inger Aarnes, HR-sjef i Pipelife.

Hun forteller om en bransje i endring, hvor stadig mer av produksjonen og andre prosesser blir automatisert. Dette fører til at bedriften nå er på utkikk etter folk som kan programmering og automatisering. Det samme gjelder digitalisering.

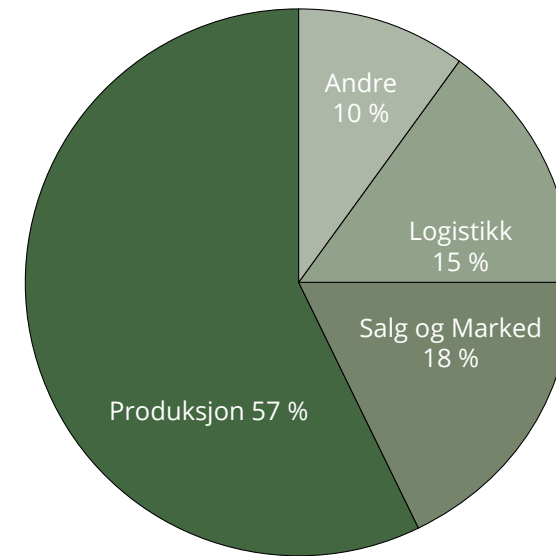
- Vi går fra produkter til løsninger og «smarter opp» produktene våre. Vi trenger derfor folk som er digitalt smarte, og som kan utvikle og håndtere smarte løsninger, fastslår Aarnes.

Tett oppfølging

Som nyansatt hos Pipelife vil du oppleve å få tillit og eget handlingsrom, samtidig som du vil få tett oppfølging av svært erfarne ansatte. De vil gi deg en innføring der du blant annet får sikkerhetsopplæring i eventuelle maskiner du skal håndtere.



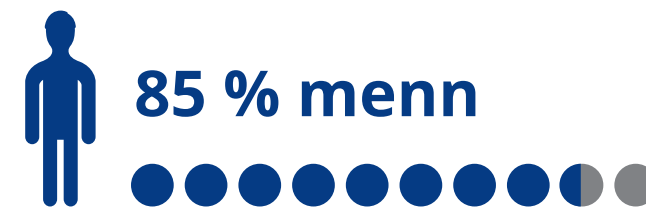
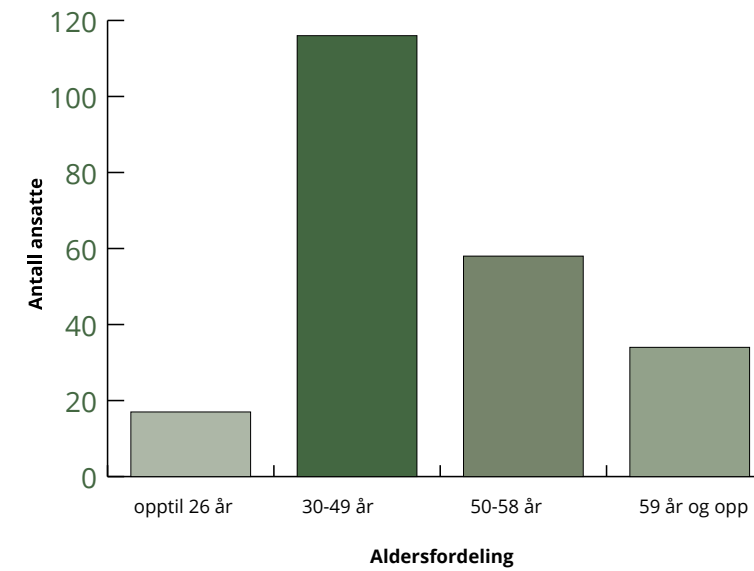
TOTALT ANTALL ANSATT, 279. FORDELT PÅ ULIKE AVDELINGER:



Pipelife har lav turnover, og noe av grunnen til det er at mange av våre ansatte har kunnet bygge seg en karriere internt i selskapet gjennom aktiv videreutvikling og ved å prøve seg i ulike roller.

I takt med automatiseringen øker også behovet for fagkompetanse. For å dekke opp behovet jobber vi særlig med kompetanseutvikling av egne ansatte. Faste ansatte som i dag ikke har fagbrev tilbys å ta fagbrev i jobb, i samarbeid med lokale opplæringskontor og videregående skoler.

ALDERSFORDELING. ALLE ANSATTE



VÅR KVINNEANDEL ER ØKENDE. I 2022 HAR VI 15 % KVINNELIG ANSATTE, MOT 12 % I 2016

1.3

LÆRLINGER



Pipelife tar inn lærlinger hvert år for å bidra til å sikre fagarbeidere til vår egen bransje. Ved å ta inn lærlinger får vi hele tiden fornyet kunnskap, samtidig som all den kunnskapen og erfaringen som finnes blant våre ansatte deles med lærlingene.

Våre tre fabrikker er lærebedrifter som er godkjent av fylkeskommunene, og har kvalifiserte fagpersoner ansvarlig for opplæringen innen de ulike fagene. Det er flere fag vi tar inn lærlinger i, og behovet kan variere fra år til år, og mellom fabrikkene.

Hovedsakelig ser vi etter lærlinger innen:

- **Produksjonsteknikk**
- **Automatisering**
- **Logistikk**

Andre fag som er relevante er mekanikerfaget, plastmekaniker, sveising og verktøymakerfaget.

Det er «mange veier til Rom» når det gjelder fagopplæring. Lærlingene kan bytte fagretning underveis, og mange velger å ta to fagbrev. Vi har godt samarbeid med opplæringskontor og fylkeskommune og får til mye innenfor våre fagområder.

I tillegg til å ta inn lærlinger på tradisjonelt vis, har vi også voksne ansatte som tar fagbrev på jobb. Ved å gjøre dette kan vi øke kvinneandelen av fagarbeidere i tradisjonelt mannsdominerte fag, og øke kvinneandelen hos oss.

Vi har hatt suksess med å ta inn folk på arbeidspraksis i samarbeid med NAV. Dette er dyktige mennesker som av ulike grunner har stått utenfor arbeidslivet, eller har spesielle behov som vi har mulighet til å tilrettelegge for.

1.4

BARN OG UNGDOM



Pipelife har gjennom mange år støttet idrett og kultur for barn og ungdom. Vi støtter store og små stjerner i lokalmiljøet der vi har fabrikker. Vi ønsker å bidra til å skape et sunt miljø, og idretts glede blant barn og unge.

Pipelife Norge bruker midler på sponsing av lokale lag og aktiviteter i lokalsamfunnet rundt Surnadal, Ringeby og Stathelle. For oss er det viktig å vise at vi tar et aktivt samfunnsansvar, og at vi gir noe tilbake. Samtidig som vi får god logo-profilering er vi med på å skape positive ringvirkninger lokalt.

Sponsingen er i hovedsak ment å være til målgruppen barn og unge innen idrett og kultur.

Vi har søknadsfrist 1. juni og 1. desember. Dersom søknaden haster utenom dette, bør det spesifiseres. Alle er velkomne til å søke.



1.5

HMS & KVALITET

HMS STÅR ALLTID ØVERST PÅ AGENDAEN I PIPELIFE. HOS OSS SKAL VI ALLTID JOBBE TRYGT OG SIKKERT. VI HAR UTROLIG MANGE DYKTIGE KOLLEGER SOM VI GJØR ALT VI KAN FOR AT DE KOMMER FRISKE OG RASKE HJEM FRA JOBB HVER ENESTE DAG. FOR AT VI ALLE SKAL LYKKES MED DETTE ER VI AVHENGIGE AV AT ALLE LEDD I ORGANISASJONEN HAR EN STERK OG ROBUST SIKKERHETSKULTUR. DET ER SAMMEN AT VI KAN LYKKES MED DETTE.

Som mange andre har også vi mange verktøy for å sikre dette. Vi har gode systemer for avvikshåndtering, vernerunder, industrivern og mye annet. Noe vi har jobbet mye med de siste årene er sikkerhetssamtaler som holdes mellom ledere og ansatte i produksjon. Det er her vi virkelig løser hverdagsutfordringene og får satt forståelse for sikkerhet i førersetet. Vi har også laget våre Golden Ruels som er regler laget av alle for alle for at vi alle skal føle oss trygge på jobb. Det viktigste budskapet her er at vi bryr oss om hverandre.

Miljø:

Pipelife Norge ser det som en viktig oppgave å bidra til en mer miljøvennlig næringsvirksomhet. Våre produkter dekker reelle behov som rør til forsyning av rent drikkevann, oppsamling og transport av avløpsvann og beskyttelse av kabler og elektriske installasjoner. Våre produkter har lang levetid og høy kvalitet, og er tilvirket med mest mulig miljøvennlige produksjonsprosesser.

Pipelife Norge AS skal:

- være en bærekraftig virksomhet som er relevant for framtida
- være den ledende produsenten og innovasjonsbedriften for rørsystemer.
- utarbeide årlige mål og KPI'er som omfatter alle ledd i organisasjonen
- på daglig basis følge opp mål og KPI'er som et ledd av arbeidet med kontinuerlig forbedring for å forbedre miljøprestasjonen

Eksterne krav er til for å oppfylles. Vi ser på lovgivning som minimumskrav.

Pipelife Norge AS skal:

- være den ledende produsenten og innovasjonsbedriften for rørsystemer
- være det foretrukne valg for kunder, ansatte, leverandører og partnere
- være en bærekraftig virksomhet som er relevant for framtida
- være synonymt med riktig kvalitet
- utarbeide årlige mål og KPI'er som omfatter alle ledd i organisasjonen
- på daglig basis følge opp mål og KPI'er som et ledd av arbeidet med kontinuerlig forbedring

Pipelife Norge AS er sertifisert iht ISO9001:2015 og jobber systematisk med kontinuerlig forbedring i alle ledd i organisasjonen.

I tillegg til dette er våre produkter sertifisert etter bransjekrav.

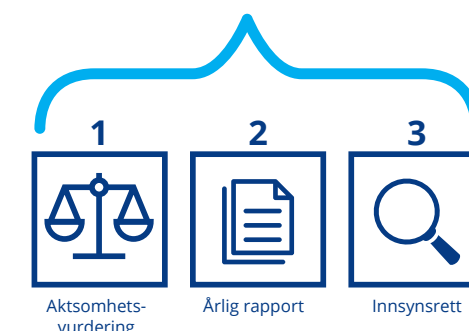
“ Vi er helt sikre på at god HMS er en god investering for alle i Pipelife.



MENNESKERETTIGHETER OG ANSTENDIGE ARBEIDS- FORHOLD

1.6

ÅPENHETSLOVEN



LOVEN SKAL FREMME VIRKSOMHETERS RESPEKT FOR GRUNNLEGGENDE MENNESKERETTIGHETER OG ANSTENDIGE ARBEIDSFORHOLD, OG SIKRE ALLMENHETEN TILGANG TIL INFORMASJON.

Åpenhetsloven kan defineres som sosial bærekraft og er i tråd med det økte kravet om et ansvarlig næringsliv. Trenden over hele Europa er å pålegge virksomheter å utføre risikovurderinger som dekker menneske- og arbeidsrettigheter, klima, miljø, antikorrupsjon, hvitvasking og andre økonomiske misligheter, i egen virksomhet og i leverandørkjeden.

Pipelife Norge plikter å utføre aktsomhetsvurderinger i tråd med OECDs retningslinjer for flernasjonale selskaper i henhold til åpenhetsloven.

For at vi skal oppfylle kravene til aktsomhetsvurderinger etter åpenhetsloven, holder vi oversikt over forhold internt i egen virksomhet, inkludert å kartlegge leverandørkjeder og andre forretningspartnere. Når arbeidet med kartlegging er gjennomført fungerer det som et godt grunnlag for å lage et detaljert risikobilde.

Det foretas en analyse av hvor stor risiko det foreligger for brudd på grunnleggende menneskerettigheter og

anstendige arbeidsforhold i de ulike delene av virksomheten internt, i leverandørkjedene og hos øvrige forretningspartnere. Ved en slik risikoanalyse bygger vi som virksomhet kompetanse som benyttes til å foreta prioriteringer av de områdene der risikoen er størst, og begynne det videre arbeidet med aktsomhetsvurderinger innenfor disse områdene.

Resultatene av denne analysen kan deles ved skriftlig forespørsel i henhold til åpenhetsloven § 6 og 7.

Kort oppsummert kan åpenhetsloven deles i tre:

1. Aktsomhetsvurderinger
2. Offentliggjøre en redegjørelse for aktsomhetsvurderingene
3. Innsynsrett for "enhver"



**DU ER EN DEL AV LIVET VÅRT.
DRA NYTTE AV VÅR LOKALE
TILSTEDEVÆREELSE OG GLOBALE
REKKEVIDDE.**

1.7

PRODUKSJON, FABRIKKER OG SPESIALOMRÅDER

PIPELIFE HAR TRE FABRIKKER I NORGE. VI HAR HOVEDKONTOR OG FABRIKK I SURNADAL, STATHELLE OG RINGEBU. KORTREISTE, LOKALPRODUSERTE PLASTRØR OG DELER GIR KORT TRANSPORTVEI UT TIL DET NORSKE MARKEDET. DETTE ER VIKTIG FOR Å MINSKE UTSLIPP AV KLIMAGASSER DER TRANSPORT UTGJØR EN STOR DEL AV KAKA.

Pipelife Norge er Norges største produsent og leverandør av rørsystem i plast. Bedriften er en del av Pipelife-konsernet som er blant Europas ledende produsenter av plastrør og tilhørende deler. Våre rør benyttes til vann, avløp, kabelbeskyttelse og elektriske husinstallasjoner.

En betydelig andel av produksjonen går til eksport. Dette gjelder særlig rør av polyetylen (PE) i store dimensjoner, der Pipelife Norge har utviklet et unikt konsept med hele den vestlige halvkule som marked. Det innovative avløpsrørsystemet Smartline er også på tur til å bli en stor eksportvare.

Vi lager håndlagde spesialdeler på bestilling

Har du utfordringer som gjør at du trenger en spesiallaget løsning. Vi lager spesialdeler for både VVS, VMT og preisolerte rørsystemer. Ved sveiseavdelingene våre kan vi spesiallage alt fra små VVS deler til store Pragma Infra deler.

Pipelife har sertifiserte plastsveisere med mange års erfaring. I tett samarbeid med kunden finner vi løsningene som fungerer. Vi utfører dessuten sveiseoppdrag i hele Norge - i grøfta, ved vannkanten, eller på fabrikk.



Salgskontor:

- ▶ Oslo
- ▶ Bergen
- ▶ Trondheim
- ▶ Harstad



Pipelife Surnadal

Produkter: Rør og rørdeler i PVC, PP
Dimensjoner: Ø16-Ø1400
Antall ansatte: 125



Pipelife Stathelle

Produkter: Rør og deler i PE
Dimensjoner: Ø20 - Ø2500
LLLD: Lengder opp til ca. 600 m
Antall ansatte: 40



Pipelife Ringebu

Produkter: Frostsikre rør og rørdeler
Dimensjoner: fra Ø32
Antall ansatte: 35

1.8

PLASTMATERIALER OG SIRKULÆRØKONOMI

PIPELIFE NORGE PRODUSERER PLASTRØRSYSTEMER AV PVC, PE OG PP. VI BENYTTET DE BESTE RÅVARENE OG SØRGER FOR AT DE BLIR BEARBEIDET TIL HØYKVALITETSPRODUKTER OG LØSNINGER MED LANG LEVETID. DETTE KREVER HØY KOMPETANSE OG ERFARING – OG ET BEVISST FORHOLD TIL KVALITET.



Polyvinylklorid (PVC), polyetylen (PE) og polypropylen (PP) er de vanligste materialene for rørprodukter innen vannforsyning, avløp og kabelbeskyttelse, og er plastmaterialene det fremstilles mest av i verden. Det benyttes gode kvaliteter som gir rørprodukter med lang levetid.

Grunnstoffene karbon (C) og hydrogen (H) er viktige bestanddeler i alle tre materialene og hentes fra naturgass eller andre organiske kilder. PVC, PE og PP tilhører gruppen termoplast. Produktene formes ved 180°C til 220°C.

Bruksområdene er overlappende og i mange tilfeller kan man velge mellom ulike rørmaterialer til samme formål. Egnetheten må vurderes i hvert enkelt tilfelle ved å veie de ulike fordelene og begrensingene opp mot hverandre.

Sirkulærøkonomi

Plastrørmaterialene egner seg meget godt - og kanskje bedre enn alternative rørmaterialer - i den sirkulære økonomien. Ikke bare fordi de har lang levetid, men også fordi:

Etter endt livsløp kan disse materialene resirkuleres mekanisk, ved at produktene kvernes, og brukes i nye produkter et utall ganger. For at det skal være enkelt å resirkulere produktene skal alle nye produkter i Pipelife designes med tanke på mekanisk resirkulering – som er den mest bærekraftige gjenvinningsmetoden.

Er produktene uegnet for mekanisk resirkulering, så er kjemisk gjenvinning en mulighet. Kjemisk gjenvinning ved pyrolyse er stadig under utvikling. Fordelene med kjemisk gjenvinning er at plastmaterialer med dårlig kvalitet kan gjenvinnes og at det materialet som kommer ut fra prosessen har samme kvalitet som jomfruelig materiale.

At materialene og produktene er gjenvinnbare er god sirkulærøkonomi! Pipelife tar i bruk gjenvunnet materiale i takt med at det tillates i ulike produktstandarder og sertifiseringsordninger.

VÅRE PLASTRØRSYSTEMER HAR EN LEVETID PÅ MER ENN 100 ÅR OG ER 100 % RESIRKULERBARE





Pipelife overtok pumpe-spesialisten QPS i 2022 og komplementerer sin portefølje av infrastruktur-løsninger for vann og energi med innovative og prefabrikkerte pumpe-stasjoner.

1.9

VÅRE PRODUKTOMRÅDER

PIPELIFE HAR TRE FABRIKKER I NORGE, VI HAR HOVEDKONTOR OG FABRIKK I SURNADAL, STATHELLE OG RINGEBU. KORTREISTE, LOKALPRODUSERTE PLASTRØR OG DELER GIR KORT TRANSPORTVEI UT TIL DET NORSKE MARKEDET. DETTE ER VIKTIG FOR Å MINSKE UTSLIPP AV KLIMAGASSER DER TRANSPORT UTGJØR EN STOR DEL AV KAKA.

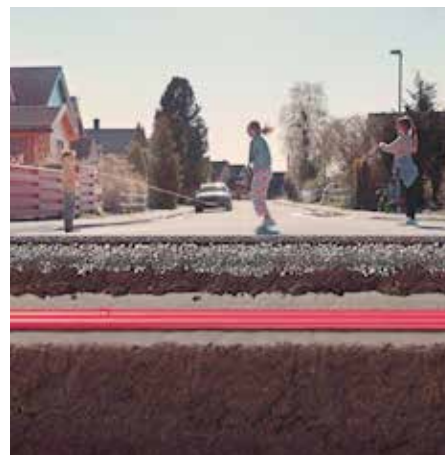
INFRASTRUKTUR



VMT

Rørledningsnettene for vann, spillvann og overvann er kritiske for samfunnet. En svikt blir fort merkbar. Vi greier oss ikke lenge uten rent vann. Og vann på ville veier blir fort kostbart, om det er et vannledningsbrudd i gata eller avløpsrør eller stikkrenner som ikke tar unna.

Vi i Pipelife er stolte av løsningene våre. Våre rørprodukter er hardføre og av høy kvalitet og bidrar til en tryggere hverdag for alle. Plastrørsystemer har størst markedsandel – og det er slett ingen ulempe i noen sammenheng at de er produserte i Norge av folk som vet hva som forventes.



KABELVERN

Beskyttelse av våre viktigste føringsveier for kommunikasjon og energi får stadig større fokus. Samfunnets krav til konstant energiforsyning er et faktum. I tillegg vet vi at svært mange bedrifter blir satt ut av spill hvis de mister kommunikasjonsmulighetene til omverdenen. Eksponerte linjer som henger i master er utsatt for vær og vind. Fremtidens løsninger er derfor å legge kritisk infrastruktur i bakken.

Gjennom tett samarbeide med sluttbrukere, entreprenører og andre samarbeidspartnere har vi utviklet markedets beste program innen kabelbeskyttelse.



PREISOLERTE RØRSYSTEMER

Våre fleksible frostsikre rørsystem gir mulighet til fremføring av vann og transport av avløp uten store naturinngrep og til minimale kostnader, både for eksisterende og ny bebyggelse.

Den preisolerte rørsystemets spekter av det brede bruksområdet strekker seg fra transport av vann og avløp i kommunale og private VA-anlegg, gjennom rør for kjøling / frys, til transport av energi for lokal oppvarming, fjernvarme og fjernkjøling, inkludert transport av andre medier for industrielle formål og laboratorievirksomhet.



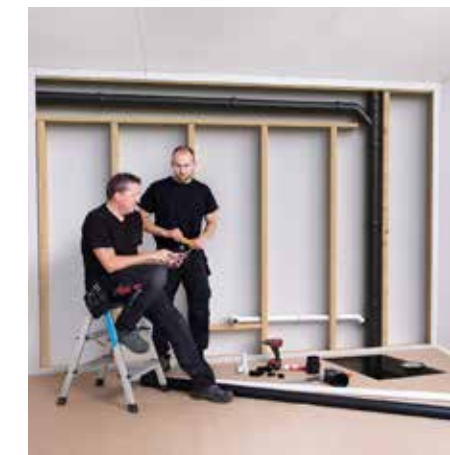
SMART WATER SERVICE

Pipelife er spesialister på målinger i krevende norsk natur, hvor man hverken har tilgang på strøm eller mobildekning.

Vi gir deg datagrunnlaget til å ta gode beslutninger

Godt datagrunnlag gir gode indikasjoner på hvilke tiltak som er nødvendige. Sanntids- og historiske data fra vann- og avløpsinfrastruktur er avgjørende for å ta gode beslutninger. Våre løsninger sørger for å samle inn sensordata fra viktige punkter i infrastrukturen hos kunder. Dette gjelder eksempelvis elver, stikkrenner, kummer, vanninntak og andre kritiske punkter.

BYGG



VVS

Mesteparten av røropplegget du har i hus og bygg ligger skjult i grunn og vegger, og det er mange meter vi snakker om. Godt å vite at det er kvalitet som varer. For det er med produktene som med det faglige utførte arbeidet - du skal være trygg på at de holder mål. Vi utvikler og produserer flere av våre VVS-avløpssystemer i Norge, og er norgesledende produsent av VVS rør og deler.

Pipelife tilbyr alt av rør og rørdeler til avløpssystemer innomhus, som bunnledning og stikkledning. Vi har kjente norskproduserte merkevarer som Smartline, Pili2 og Stilla.



ELEKTRO

Som Norges ledende produsent av rør til beskyttelse av kabler, har vi et komplett sortiment av installasjonsrør for ulike typer kabler i bygg. Disse kan leveres både komplett med ulike kabeltyper, i den unike Powerlineserien, eller som tomme korrugerte og glatte installasjonsrør.

Vi stiller stadig større krav til at våre hus og leiligheter skal bli «smarte», i form av nye kommunikasjons- og automatiseringsløsninger. Det stiller større krav til både mengde og kvalitet på de rør- og kabelløsningene.

FORSKNING, INNOVASJON OG FOU

INNOVASJON UTGJØR KJERNEN I VÅR VEKSTSTRATEGI, OG VI TILSTREBER KONTINUERLIG FORBEDRING FOR Å VIDEREUTVIKLE VÅRE PRODUKTER OG LØSNINGER SLIK AT VI STYRKER VÅR POSISJON SOM SYSTEM-LEVERANDØR INNEN SEGMENTENE INFRASTRUKTUR OG BYGG.

FoU-avdelingen arbeider daglig med å forbedre eksisterende og utvikle nye produkter tilpasset våre kunders behov. Som markedsleder er vi stolte av å kunne introdusere innovative og smarte løsninger som genererer kunde verdi.

Et grunnleggende krav til all vår utvikling er at den er bærekraftig, noe som gir tydelige føringer til hvordan vi prioriterer våre utviklingsprosjekter;

- Digitalisering og automasjon for effektivisering av prosesser og økt kvalitet
- Forskning innen effektiv materialforbruk reduksjon og redusert miljøpåvirkning
- Dokumentasjon/EPDer for miljøpåvirkning
- Introduksjon og vekst relatert til fossilfrie løsninger
- Økt bruk av resirkulert materiale

Vår utvikling er markedsdrevet for å sikre at vi forbedrer oss i takt med markedets forventninger, trender og drivere. Salg- og markedsavdelingen består av ca. 40 personer med bredt kompetansespekter, som jobber tett på de ulike aktørene i verdikjeden for å ivareta denne målsetningen. Lokalt i Norge har vi også en egen teknisk avdeling med seks særdeles kompetente ingeniører som ivaretar prosjektlederansvaret for våre utviklingsprosjekter, både innen produksjon og produktutvikling. Som en del av Wienerberger konsernet har vi sterk støtte fra R&D og Category Management i alle våre prosjekter, hvor vi kan benytte oss av deres internasjonale erfaringer fra tilsvarende arbeid i andre deler av konsernet.

For å lykkes med vår innovasjonsbaserte og bærekraftige vekst, vurderer og analyserer vi fortløpende vår strategiske retning og våre vekstinitiativer slik at vi til enhver tid er i posisjon til å ta ut vårt potensial og endre kurs ved behov.



2. MILJØ OG BÆREKRAFT



PIPELIFE HAR VALGT UT FIRE BÆREKRAFTSMÅL SOM VI ØNSKER Å HA EKSTRA FOKUS PÅ



2.1

BÆREKRAFTSMÅL OG STRATEGI

MILJØ OG BÆREKRAFT ER EN NATURLIG DEL AV RYGGRADEN I PIPELIFE, OG DET HAR DET VÆRT I MANGE ÅR. VI PRODUSERER I NORGE, BENYTTET MILJØVENNLIG ENERGI I PRODUKSJONEN OG ER NÆRE KUNDENE OG MARKEDET. EN STOR DEL AV RÅVARENE KOMMER FRA HERØYA I PORSGRUNN, OG PRODUKTENE HAR MILJØDEKLARASJONER SOM VISER CO₂-UTSLIPPENE FRA PRODUKTENE I ET LIVSLØPS-PERSPEKTIV.

Aldri har Norge stått overfor større endringer. Klimaet blir våtere, varmere og villere. Ny teknologi må bygges inn over alt i samfunnet. Samtidig må vi klare å skape nok lønnsomme jobber som kan finansiere vår felles velferd når oljeinntektene går ned.

Når klimaet endrer seg, må infrastrukturen i samfunnet oppgraderes. En av de store oppgavene som må gjøres er å bygge smarte rørsystem, som samtidig takler mer nedbør og ekstremvær.

Pipelife er blant Norges største fagmiljø for rørteknologi. Vi produserer plastrør for alle typer utbyggere, og hjelper offentlige og private innkjøpere å utvikle og vedlikeholde kritisk infrastruktur for vann, strøm og informasjon.

Når vi går i gang med å ruste opp infrastrukturen for å håndtere økte krav fra klimaendringene og informasjonssamfunnet, er vi opptatt av å levere løsninger som varer. Framtidas Norge må bygges på en robust og bærekraftig måte – både miljømessig og økonomisk.

Noen mener det er penger å spare på å velge gårdsdagens løsninger, eller importere produkter med lavere standarder for miljø og kvalitet. Vår filosofi er den motsatte. Infrastrukturen vi bygger skal vare. Ingenting er dyrere enn å velge løsninger som ikke tåler tidens tann, eller kravene våre barn og barnebarn vil stille.

I over 50 år har vi drevet industriproduksjon i Norge. Vår virksomhet har sikret arbeidsplasser og inntekter for flere hundre familier på våre fabrikker i Surnadal, på Stathelle og i Ringebu. Det skal vi fortsette med i framtida også. Derfor har vi et særlig ansvar for å drive på en bærekraftig måte.

Skal vi klare det må vi endre oss i takt med tida. Vi må ta i bruk ny digital teknologi som gjør at rørsystemene vi leverer blir smartere, enklere å vedlikeholde og i stand til å gjøre mer enn å beskytte og transportere våre viktigste ressurser. Vi må jobbe på nye måter. Framtidas Pipelife er mer enn en produsent; vi skal være en partner for andre virksomheter og en rådgiver for kommuner, utbyggere og installatører over hele landet.

“ Pipelifes mål er å redusere vårt utslipp av CO₂ med 15 % innen 2030

SAMMEN HAR VI EN UNIK MULIGHETEN TIL Å SKAPE EN BEDRE VERDEN

GJENNOM LEVERANSER AV PREFABRIKKERTE LØSNINGER KAN VI FJERNE ALT AVFALL PÅ BYGGEPLASS FOR VÅRE LEVERANSER

2.2

AVFALL PÅ BYGGEPLASS OG PREFABRIKKERTE LØSNINGER



Bærekraft i praksis

Pipelife Norge avdeling bygg er en betydelig leverandør til bygg-, anleggs- og eiendomsbransjen (BAE-bransjen). En bransje som står foran en rekke utfordringer som må løses. Det er en bransje som har hatt stor vekst i mange år, men som ikke helt har klart å utvikle effektive og miljøvennlige løsninger i takt med veksten. Vi vet at ca. 60 % av alle prosjekter ikke når sine oppsatte mål, prosjektene blir ikke ferdige til riktig tid og de klarer ikke å holde sine økonomiske rammer.

Dette fører til mange feil, lav effektivitet, unødvendige utslipp og ikke minst store mengder avfall. Ca. 22 % av alt materiell som blir tilført norske byggeplasser, ender som avfall. Det utgjør hele 2 millioner tonn med avfall årlig.

Pipelife er bevisst på vårt ansvar

Dette er en stor felles utfordring som vi alle må ta ansvar for. Vi i Pipelife Norge er bevisst på vårt ansvar, og vi skal bidra med å finne løsninger - og vi er godt i gang. Som norsk produsent og med hjelp av nye digitale verktøy, har vi en unik mulighet til å kunne levere løsninger som svarer opp på alle de utfordringene BAE-bransjen står ovenfor. Ved å kunne tilby prefabrikkerte norskproduserte systemløsninger vil vi kunne øke effektiviteten, redusere utslippene og i praksis ta bort nesten alt avfall for leveranser på våre løsninger.

Gjennom mange leveranser av prefabrikkerte løsninger til våre kunder, har vi erfart at vi kan øke effektiviteten på byggeplass opp til utrolige 90 %, redusere innkjøpene med hele 60 % og i praksis ta bort alt avfall på byggeplass for våre leveranser. Vi lager en pris

prefabrikkert løsning i våre fabrikker, transporterer dette direkte ut til byggeplass til avtalt tid. Alt dette fører til et betydelig bidrag i å redusere utslippene, redusere avfallet og øke effektiviteten på norske byggeplasser. Vi tar ansvar og vi bidrar med bærekraftige løsninger til en bransje med stort potensiale. Bærekraft i praksis!!



EPD OG DIGITALISERING

PIPELIFE SER DET SOM EN VIKTIG OPPGAVE Å BIDRA TIL EN MER MILJØVENNLIG NÆRINGSVIRKSOMHET. VÅRE PRODUKTER DEKKER REELLE BEHOV, SOM RØR TIL FORSYNING AV RENT DRIKKEVANN, OPPSAMLING OG TRANSPORT AV AVLØPSVANN, TRANSPORT AV GASS, OG BESKYTTELSE AV KABLER OG ELEKTRISKE INSTALLASJONER. VI SATSER PÅ PRODUKTER MED HØY KVALITET OG LANG LEVETID, SAMT MEST MULIG MILJØVENNLIGE PRODUKSJONSPROSESSER. FOTAVTRYKKET FINNER DU I VÅRE MILJØDEKLARASJONER.

Hva er en EPD?

En EPD kvantifiserer miljøinformasjon for livssyklusen til et produkt for å muliggjøre sammenlikning mellom produkter som oppfyller samme funksjon. En EPD sier altså ikke at «dette er et miljøvennlig produkt», men inneholder informasjon etter et standardisert oppsett som gjør det mulig å sammenlikne produkter og løsninger, for igjen å kunne ta miljøvennlige og bærekraftige valg. EPD hjelper beslutningstakere i bygg-, anlegg- og eiendomsnæringen med å ta miljøvennlige valg, samtidig som EPD hjelper oss som produsent med å stadig forbedre oss for å oppnå så lavt miljøfotavtrykk som mulig.

Pipelife Norge startet sitt arbeid med EPD allerede i 2017, og publiserte sine fire første EPDer i februar 2018. Den gang var dette nytt og innovativt – vi var de eneste i Norge med EPD på rørsystemer. I dag, fem år senere, er begrepet EPD allemannseie og markedet har forventninger til at seriøse produsenter og leverandører har EPD.

EPD-generator

I dag benytter Pipelife Norge en såkalt EPD-generator. EPD-generatoren er godkjent av EPD Norge. Her legges det inn aktuell informasjon om vårt forbruk av råvarer, strøm, vann og avfallsgenerering. Ansatte med nødvendig opplæring kan lage verifiserte EPDer enten til publisering eller til spesifikke prosjekter.

Moderne og energieffektiv norsk produksjon med norsk strøm basert på vannkraft og kort vei til våre markeder, gir produkter med lavt miljøfotavtrykk. Våre fabrikker er utstyrt med målere for forbruk av vann og strøm, og vi samarbeider med renovasjonsetaten for å innhente korrekte tall for vår avfallsgenerering. Den aller største utfordringen er å fremskaffe god informasjon om innkjøpte råvarer og halvfabrikater. Andre deler av verden stiller ikke samme krav til miljødokumentasjon som våre kunder i Norge.

En annen utfordring er at EPD, frem til nå nylig, har vært utelukkende et dokument (filformatene PDF og xml). Da har innholdet vært svært tidkrevende å benytte.

Hvilke produkter gjelder EPDen for?

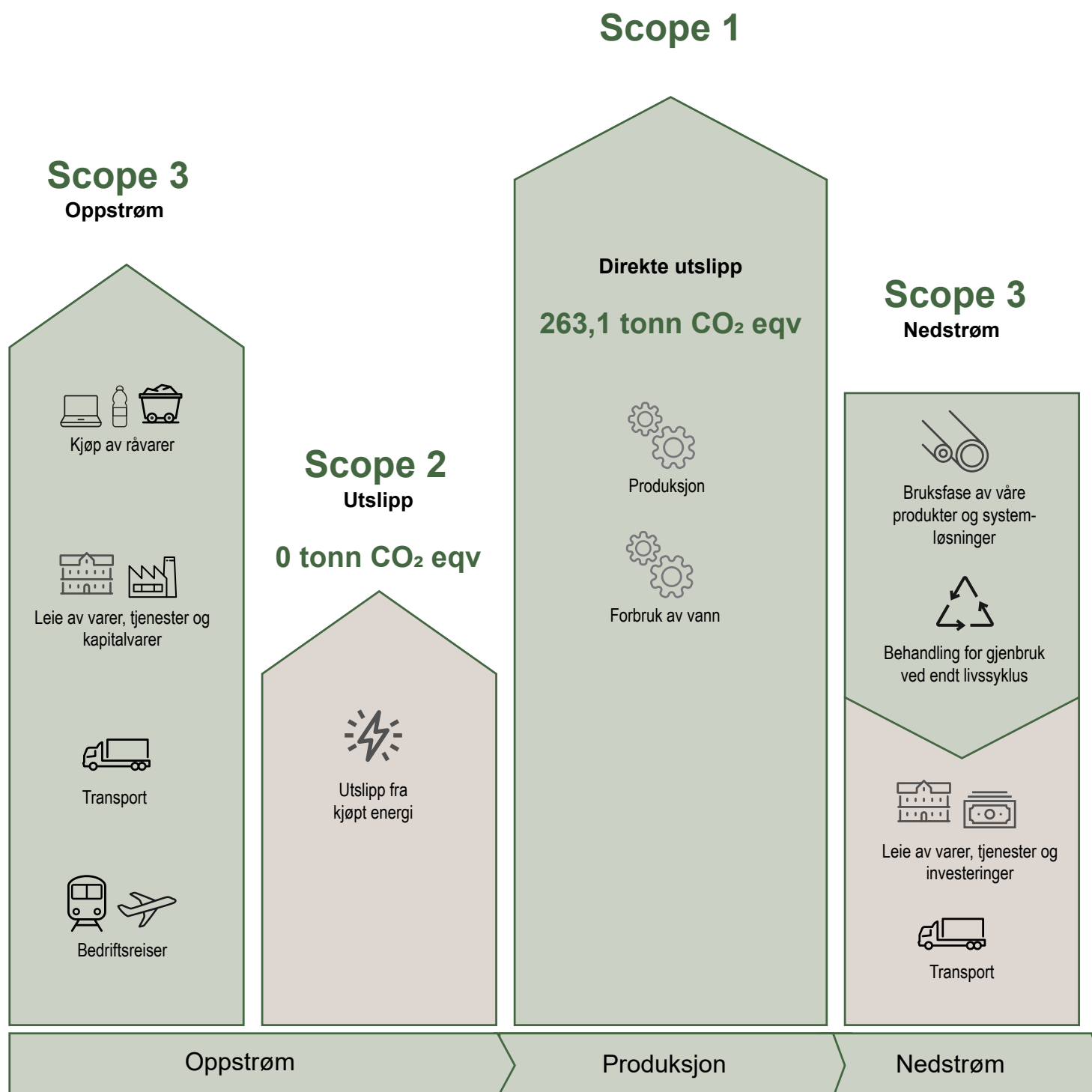
Hvordan justerer jeg tallene til å passe for akkurat dette produktet? Hvordan får jeg tak i innholdet uten å måtte bruke mye tid på å manuelt skrive av tallene fra dokumentet? Våren 2022 kom en standard for distribusjon av EPD-data. Denne standarden heter NS-EN ISO 22057, og gjør EPD maskinlesbar og tolkbar. Pipelife Norge har bistått i utviklingen av EPD-generatoren til å kunne distribuere EPD-data etter den nye standarden. Neste skritt, som allerede er godt i gang, er å sømløst utveksle og skalere EPD-data til hvert enkelt produkt i såkalte datamaler (PDT). Da vil våre kunder ha tilgang på EPD og annen produktinformasjon, som data, på ett og samme sted.

Vi i Pipelife Norge ønsker at myndigheter, byggherrer og entreprenører stiller krav om EPD på produkter og at innholdet i EPDen benyttes til å ta faktabaserte avgjørelser der pris ikke er eneste kriterium. Da bør en stille krav om verifisert EPD i henhold til NS-EN 15805:2012+A2:2019, distribuert i henhold til NS-EN ISO 22057:2022 og skalert til produkt identifisert med produktidentifikatoren GTIN.



**FOTAVTRYKKET TIL VÅRE
PRODUKTER OG LØSNINGER KAN
MÅLES MED
MILJØDEKLARASJONEN EPD**

SCOPE 1, 2, 3 FOR 2022



2.4

VÅRE UTSLIPP, ENERGI- OG VANNFORBRUK

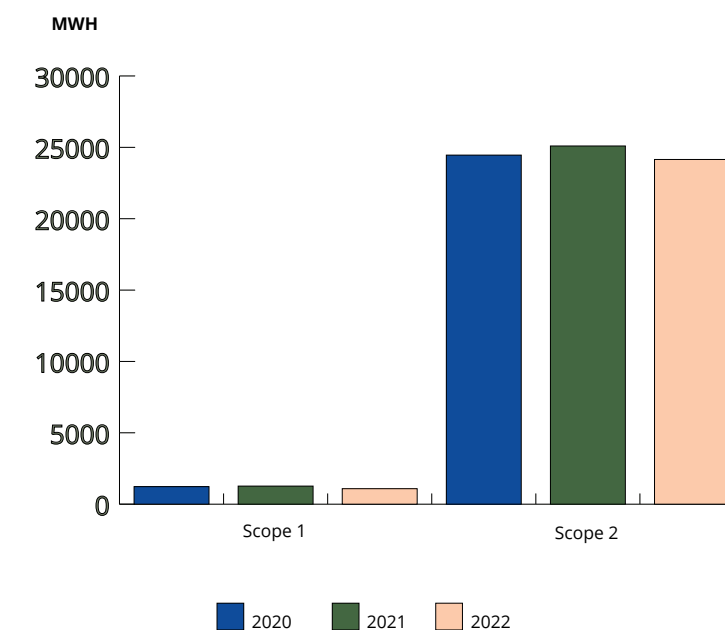
Vi er i en bransje hvor de brukes både mye vann og energi for å tilvirke våre produkter. Dette gjør at vi har høyt fokus på å bli bedre og mer bevisst på vårt forbruk.

Pipelife Norge har de senere år installert nye overvåkninger på vannforbruket og endret noe av infrastrukturen på vann slik at vi har nært halvert vårt vannforbruk i produksjonen av våre produkter.

Vi har hatt en økning av reiser igjen etter flere år med Covid-19 og mindre reising. Det er fokus på å reise mindre, spesielt internt. Vi har blitt dyktige på digitale møter, men ser at behovet for å møtes fysisk fortsatt er til stede.

Pipelife Norge jobber kontinuerlig med energistyring både grunnet kostnadsfokus men også grunnet miljø. I Norge har vi grønn energi, men vi har likevel valgt å inngå avtale om grønne sertifikater med opprinnelsesgaranti. Alle våre fabrikker i Norge har forholdsvis jevne energiforbruk tall, men trenden er at en bruker mindre energi selv om produksjonen øker. Årsakene til dette er sammensatte, men mest handler det om kontroll av våre prosesser.

Årlig energiforbruk (MWH) Scope 1 & 2



2.5

FOSSILFRIE RØRSYSTEM

MAN MÅ IKKE BRUKE FOSSIL NATURGASS FOR FREMSTILLING AV PLAST. DET GÅR OGSÅ FINT AN Å BRUKE FORNYBARE RESSURSER SOM VI KAN LAGE FOSSILFRIE RØRSYSTEMER AV.

Posessene må skje på en kontrollert måte som sikrer at det ikke går ut over matproduksjonen eller at det forstyrrer økosystemene på noen måte – eller at vi påfører miljøet ekstra belastninger fra unødvendige tilleggsaktiviteter. Derfor er massebalanseprinsippet og sertifiseringsordninger to meget verktøy som er med på å sikre at dette skjer på en bærekraftig måte.

Det bygges ikke parallelle produksjons- og forsyningslinjer for produksjon av fossilfrie råvarer. Det fossilfrie utgangspunktet, naftaen, blandes inn i den fossile naftaen. Men man holder styr på mengdene og følger de strenge reglene i sertifiseringsordningen slik at mengden fossilfrie produkter er i samsvar med det som ble puttet inn. Dermed er det ingen garanti for at molekylene i de produktene du får er fra forny-

bare ressurser, men det er en garanti for at Pipelife kjøper inn en mengde fossilfrie råvarer og at det er brukt tilsvarende mengde fra fornybare ressurser. Uten dette regimet hadde vi ikke fått til en endring på mange år.

Det som er svært beklagelig, er at etterspørselen etter fossilfrie produkter er ekstremt lav. Uten hjelp fra markedet får vi ikke til en endring som kan bidra til at vi sammen når klimamålene.

Vi trenger morgendagens helter, som tør å ta skritt i dag for en bedre fremtid!



FOSSILFRIE RØRSYSTEMER PRODUSERES AV PLASTRÅVARE FRA FORNYBAR BIOMASSE





2.6

OPERATION CLEAN SWEEP

VI ØNSKER Å TA ANSVAR FOR AT PLAST IKKE FORURENSER HAVENE VÅRE. DERFOR VIL VI SIKRE AT VÅRE PRODUKSJONSPROSESSER IKKE FORURENSER VÅRT MILJØ LOKALT. VI ØNSKER OGSÅ Å SIKRE AT VÅRE RÅ-MATERIALER OG PRODUKTER BENYTTES PÅ EN FORSVARLIG MÅTE, OG AT DE IKKE KOMMER PÅ AVVEIE.

Pipelife Norge er en del av det verdensomspennende prosjektet Operation Clean Sweep, der målet er at råstoffet vårt ikke skal komme på avveie – «Zero pellets loss». Plastråvarer skal ikke komme ut i naturen fra vår industrielle aktivitet. Plastavfall i form av blant annet pellets, pulver og spon, kan oppstå i mange sammenhenger, og vi skal samle opp alt. Dette gjør vi:

Filter i alle sluk

Pipelife har tatt flere grep for å sikre at produksjonsprosessene ikke forurensrer lokale miljøer. Arbeidet med å forhindre forurensninger skjer i mange steg. Det har for eksempel blitt installert filtre i slukene, slik at plast ikke kommer på avveie.

Industrielle støvsugersystemer

Pellets, pulver og spon kan bli sølt ut på fabrikken, men effektive støvsugersystemer inne og ute samler

enkelt opp avfall. I tillegg sørger Pipelife for at alle ansatte kan rutine for dette, og har nok kunnskap for å forhindre utslipp av avfallet.

Ingen kapping av rør utendørs ved dårlig vær

Produksjonen på Stathelle, hvor PE-rør ekstruderes, ligger ved sjøen. Noen ganger må rørene kappes og sveises utendørs. For å forhindre at plastpartikler blåser ut i havet, stopper produksjonsteamet alle utendørs kappe- og sveiseprosesser ved dårlig vær. Det er installert en vindmåler som forteller oss om det er for mye vind.

Opplæring av ansatte

Pipelife sørger for at ansatte får opplæring i, og tar ansvar for å hindre, begrense og rydde opp i utslipp og er bevisste på at plastråstoff ikke kommer på avveie.



2.7

BIOLOGISK MANGFOLD

NATURMANGFOLD, OGSÅ KALT BIOLOGISK MANGFOLD, BIOMANGFOLD ELLER BIODIVERSITET, ER SUMMEN AV MANGFOLDET I NATUREN. DET VIL SI FORSKJELLENE INNENFOR EN ART, MELLOM ALLE ARTENE OG MELLOM ØKOSYSTEMENE DE LEVER I.

FNs naturpanel slår fast at naturmangfoldet er under sterkt press på grunn av menneskelig aktivitet. Dette gjelder særlig som følge av tap av habitat og klimaforandringer. Wienerberger-konsernet, som Pipelife er en del av, har utviklet en overordnet handlingsplan for bevaring av biologisk mangfold for sine lokasjoner. Målet med planen er at konsernets aktivitet på sikt skal ha ingen negativ innvirkning på økosystemer og biologiske mangfold.

Pipelife Norge iverksatte første steg i handlingsplanen sommeren 2022. Vi bisto biologer fra selskapet id-Verde med å gjennomføre biologiske ekskursjoner ved våre fabrikker i Stathelle, Ringebu og Surnadal. All observert flora og fauna ble registrert, artsbestemt og statistikkført. I tillegg ble det kartlagt spesielt artsrike områder (såkalte «hotspots») som bør bevares og mer artsfattige områder som er egnet for habitatutvikling.

Fremmede/svartelistede arter ble også kartlagt slik at de kan bli fjernet. Slike ekskursjoner vil bli gjennomført tre ganger i året og vil pågå over mange år. På den måten kan vi følge opp om våre tiltak har ønsket positiv effekt på økosystemet og eventuelt gjøre tilpasninger.

Det vil i tiden fremover bli gjort en rekke tiltak med den hensikt å øke tilgjengelig habitat og på den måte legge til rette for mer biologisk mangfold på alle våre lokasjoner.



TRANSPORT

NORSK PRODUKSJON GIR KORT REISEVEI

Transport av varer

Transportomfanget i Norge har økt de siste årene. Til tross for dette har utslipp av en rekke forurensende stoff fra veitrafikken blitt redusert. Pipelife Norge AS' transport av råvarer, halvfabrikata og ferdigvarer gjøres hovedsakelig med vogntog. I tillegg benyttes slepebåter for frakting av PE rør i lange lengder fra fabrikk i Stathelle.

Pipelife Norge leverer i stadig større grad direkte til anleggsplass. Vi har en god utvikling på utslipp knyttet til transport. Vi har en nedgang i utslipp og samtidig en stor økning i omsetning og produksjon av varer og tjenester. Våre tall på transport viser en faktisk nedgang i utlipp fra 2018. Totalt var våre utslipp på transport 294,2 tCO₂e i 2018 mot 263.1 tCO₂e i 2022. Dette viser en faktisk nedgang i utslipp på over 10 %.

Pipelife Norge AS arbeider aktivt med å minske miljøbelastningen som følge av transport:

Våre hovedtransportører er miljøsertifisert etter ISO 14001 og vi har tett samarbeid med våre transportører for størst mulig fyllgrad og utnyttelse av transportflåte. Vi kan nå også bruke modulvogntog på flere strekninger enn tidligere. Dette gjør at vi kan frakte mye mer varer på en og samme transportleveranse.

Vi benytter båttransport der dette er hensiktsmessig økonomisk og miljømessig.

Vi har et godt samarbeid med grossisten om direkteleveranser til anlegg og sameffektivisering.



- KORTREISTE, LOKALPRODUSERTE
PRODUKTER GIR KORT
TRANSPORTVEI UT TIL DET
NORSKE MARKEDET.



VEDLEGG

Hensikten med denne rapporten er å vise oversikten over organisasjonens klimagassutslipp (GHG-utslipp), som en integrert del av en overordnet klimastrategi. Et klimaregnskap er et viktig verktøy i arbeidet med å identifisere konkrete tiltak for å redusere sitt energiforbruk og tilhørende GHG-utslipp. Denne årlige rapporten gjør organisasjonen i stand til å måle nøkkeltall og dermed evaluere seg selv over tid.

Rapporten omfatter [vennligst identifisere hvilke deler av organisasjonen som inkluderes i rapporten; forretningsområde, land, avdelinger, unntak etc.] Informasjonen som benyttes i et klimaregnskap stammer både fra eksterne og interne kilder, og blir omregnet til tonn CO₂-ekvivalenter. Analysen er basert på den internasjonale standarden "A Corporate Accounting and Reporting Standard", som er utviklet av "the Greenhouse Gas Protocol Initiative" - GHG protokollen. Dette er den mest anvendte metoden verden over for å måle sine utslipp av klimagasser. ISO standard 14064-1 er basert på denne.

Årlig nøkkelstallsrapport for Pipelife Norge AS

Key Performance Indicators (KPI)	Q4 2019	Q4 2020	Q4 2021	Q4 2022
tCO ₂ e/årsverk (Scope 1+2)	1,8	2,1	2,1	1,8
tCO ₂ e/1000t produsert (Scope 1+2)	12,9	12,2	15,9	10,6
Total tCO ₂ e/1000t produsert (Scope 1+2+3)	2964,3	2789,5	3130,3	3012,0
Total tCO ₂ e/1000t solgt (Scope 1+2+3)	2672,0	2816,1	2818,0	3133,1

Reporting Year Energy and GHG Emissions

Utslippskilde	Forklaring	Energi (MWh)	Utslipp tCO ₂ e	Utslippsandel
Alle scope		25,235.6	122,317.4	100.0 %

Av den registrerte aktiviteten i 2022 hadde Pipelife Norge AS et totalt klimagassutslipp på 122 317.7 tonn CO₂-ekvivalenter (tCO₂e).

Klimagassutslippene hadde følgende fordeling:

Scope 1: 263.1 tCO₂e (0,2 %)

Scope 2: 169.1 tCO₂e (0.1 %)

Scope 3: 121 885.3 tCO₂e (99,6 %)

Sammenlignet med 2021 er dette en økning på 11%.

Scope 1

Utslippskilde	Forklaring	Energi (MWh)	Utslipp tCO ₂ e	Utslippsandel
Transport total		1,084.8	263.1	0.2 %
DIESEL (B5)	Production	719.6	174.6	0.1 %
DIESEL (B5)	Leasing-admin	273.6	66.4	0.1 %
Bensin	Leasing-admin	91.6	22.1	-
Scope 1 total		1,084.8	263.1	0.2 %

Scope 1

Pipelife Norge AS hadde et utslipp for sine egneide og leasede biler i 2022 på 263.1 tCO₂e.

Dette er en reduksjon på 14.4% fra 2021

Scope 2

Utslippskilde	Forklaring	Energi (MWh)	Utslipp tCO ₂ e	Utslippsandel
Elektrisitet total		24,150.8	169.1	0.1 %
Elektrisitet Norge		24,150.8	169.1	0.1 %
Scope 2 total		1,084.8	169.1	0.1 %

Scope 2

Elektrisitet: Målt forbruk av elektrisitet i egneide eller leide lokaler/bygg. Tabellen viser klimagassutslipp fra elektrisitet beregnet med den lokasjonsbaserte utslippsfaktoren «Elektrisitet Norge». Utslipp fra elektrisitetsforbruk var 169.1 tCO₂e i 2022, en reduksjon på 32.6 % sammenlignet med 2021.

Elektrisitet med en markedsbasert faktor er presentert under tabellene i denne rapporten. Pipelife Norge AS kjøpte opprinnelsesgarantier (OG) for sitt elektrisitetsforbruk i 2022. Ved bruk av den markedsbaserte faktoren Norsk residualmik, hadde Pipelife Norge AS et utslipp på 0 tCO₂e i 2022. Praksisen med å presentere utslippene fra elektrisitetsforbruk med to ulike utslippsfaktorer er videre forklart under "Metodikk og kilder".

Scope 3

Utslippskilde	Forklaring	Enhet Kilo	Utslipp tCO2e	Utslippsandel
Avfall total			754.0	0.6 %
EE waste, recycled	Batterier, lysrør, pærer	296.0 kg	-	-
EE waste, recycled			-	-
EE waste, recycled	Alukabel og kobberkabel i blanding	9,860.0 kg	0.2	-
Plastic (PP)		7,640.0 kg	23.7	-
Wood waste, recycled		93,760.0 kg	2.0	-
Metal waste, recycled		14,970.0 kg	0.3	-
Metal waste, recycled	metal	21,760.0 kg	0.5	-
Plast (PVC)		204,204.3 kg	697.0	0.6 %
Paper waste, recycled		36,560.0 kg	0.8	-
Residual waste, incinerated		35,480.0 kg	17.8	-
Plastic waste, recycled		219,300.0 kg	4.7	-
Plastic waste, recycled	rørkappe+ spon	102,960.0 kg	2.2	-
Plastic waste, recycled	plastfolie	1,020.0	-	-
Plastic waste, recycled	PEHD plast + spon	101,940.0	2.2	-
Hazardous waste, incinerated	Blyakkumulator/Baser uorgansk	0.2 kg	-	-
Hazardous waste, incinerated	Diverse olje	1,069.0 kg	2.6	-
Organic waste, treated		180.0 kg	-	-
Organic waste, treated	Spillolje, Oljeforurenet masse	1,069.0 kg	-	-
Mixed waste, recycled		134.0 kg	-	-
Oil contaminated waste (H), treated		50.0 kg	-	-

Utslippskilde	Forklaring	Energi (MWh)	Utslipp tCO2e	Utslippsandel
Tjenestereiser total		-	119.5	0.1 %
Air travel, continental		-	38,5	-
Air travel, intercontinental		-	3,7	-
Air travel, domestic		-	57,8	-
Km-godtgj.bil(NO)		-	19.5	-

Utslippskilde	Forklaring	Energi (MWh)	Utslipp tCO2e	Utslippsandel
Raw material total		-	118,984.4	97.3 %
Plastic (HDPE)		-	65,394.4	53.5 %
Plast (PVC)		1,084.8	39,524.4	32.3 %
Plastic (PP)		-	14,065.6	11.5 %

Utslippskilde	Forklaring	Energi (MWh)	Utslipp tCO2e	Utslippsandel
Nedstrøms transport og distribusjon total		-	2,027.3	1.7 %
Sjø Cargo Avg load		-	65,394.4	53.5 %
Lastebil m/trailer 3.5-33t		-	1,811.3	1.5 %
Scope 3 total			121,885.2	99.6 %

Scope 3

Flyreiser: Målt i tCO2e per region og antall flyturer. Flyreiser ga et totalt klimagassutslipp på 100 tCO2e og stod for 0.1% av totale klimagassutslipp. Totalt utslipp fra tjenestereiser hadde en økning på 72.9% sammenlignet med 2021.

Km-godtgjørelse: Det ble gitt km-godtgjørelse til ansatte i Pipelife for totalt 259 871 km i 2022. Det ga et totalt klimagassutslipp på 19.1 tCO2e. Det var en reduksjon i utslipp på 32.3 % sammenlignet med 2021. Det er uvisst hvor stor andel fossile biler versus el-biler som ble benyttet.

Avfall: Rapportert avfall i kg fordelt på ulike avfallsfraksjoner, samt behandlingsmetode (resirkulert, energigjenvunnet, deponert). Utslipp fra avfall var 754 tCO2e som tilsvarer utslippet i 2022. Avfall utgjør 0.6% av det totale utslippet.

Transport: Pipelife har et utslipp på nedstrøms transport på totalt 2027.3 tCO2e i 2022. Dette tilsvarer 1.7% av det totale utslippet i 2022.

Råmaterialer: i 2022 så utgjorde forbruket av råmaterialer 97.3% av det totale utslippet til Pipelife, Dette tilsvarer et utslipp på totalt 118 984.4 tCO2e. Totalt har det vært en økning i forbruk fra 2021 på 11.3%

GEVA

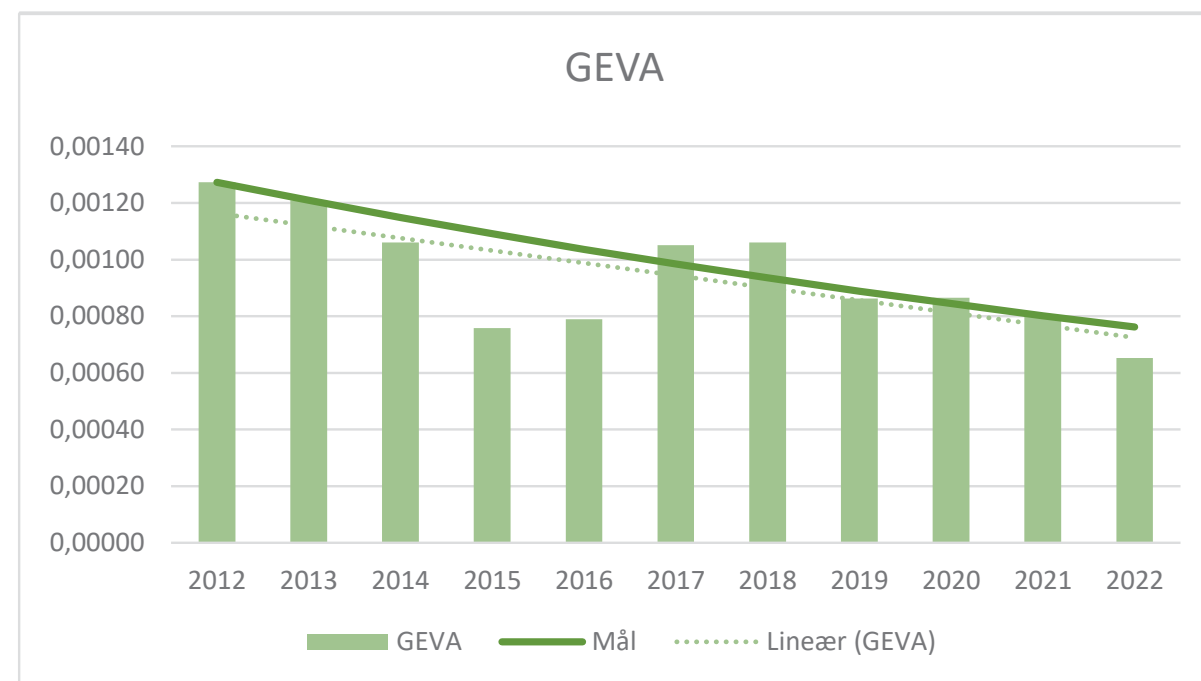
I Pipelief Norge er opptatt av sette vårt grønne fotavtrykk og være med på å bidra til en bærekraftig miljøutvikling. For at vi bedre skal kunne se om vi er en del av det grønne skifte har vi valg å ta i bruk GEVA metoden for å lettere kunne fastslå om vi er en del av denne.

Hvis alle nasjoner reduserer sine "drivhusgassutslipp pr. enhet av BNP" med 5% per år, vil globale utslipp av drivhusgasser bli 50% lavere i 2050 enn i 2010 så lenge verdensøkonomien fortsetter å vokse med sin historiske rate på 3,5% per år. Den foreslåtte tilbakegangen på 5% per år kan oversettes til en bedriftsbeslutning for å redusere bedriftens utslipp av drivhusgasser per verdiene(GEVA)med 5% per år. (Randers, 2012)

Greenhousegas Emissions (Scope 1)

= Grønn vekst?

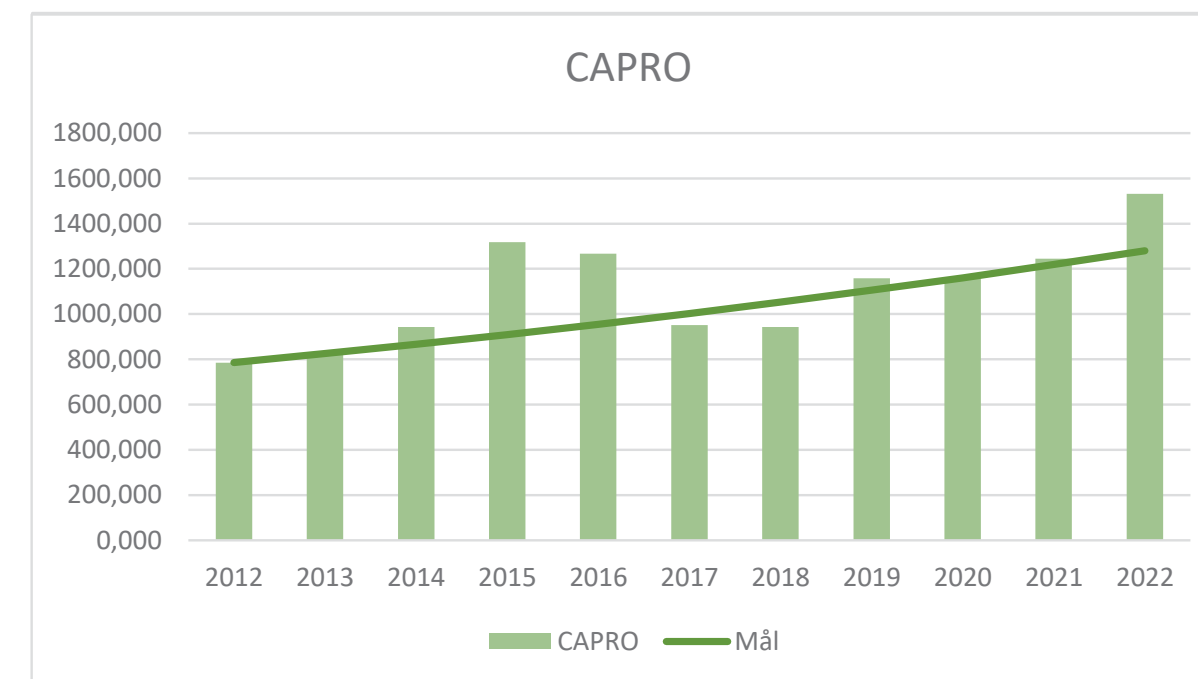
Value Added (≈ "EBITDA")



De blå søylene viser GEVA-verdien for hvert år, 2012-2016 er reelle verdier fra årsrapporter. Den grønne linjen viser referanseverdien, dvs. de 5 % som måtte reduseres for å oppnå grønn vekst og den orange linjer viser en lineær prosjektering av bedriftens faktiske utvikling. Som det fremkommer av diagrammet så har Pipelife Norge grønn vekst.

Capro

CAPRO eller karbonproduktiviteten forteller oss hvor mange millioner kr i verdiskaping man får for hvert 1000 tonn CO2-ekvivalenter med direkte utslipp i en region. Endringen i karbonproduktiviteten er en viktig indikator på om man går i riktig retning i forhold til grønn vekst.



Metodikk og kilder

GHG-protokollen er utviklet av «World Resources Institute» (WRI) og «World Business Council for Sustainable Development» (WBCSD). Analysen i denne rapporten er utført iht. "A Corporate Accounting and Reporting Standard Revised edition", én av fire regnskapsstandarder under GHG-protokollen. Standarden omfatter følgende klimagasser, som omregnes til CO2-ekvivalenter: CO2, CH4 (metan), N2O (lystgass), SF6, NF3, HFK og PFK gasser. Denne analysen er basert på operasjonell kontroll aspektet, som dermed definerer hva som skal inngå i klimaregnskapet av en organisasjons driftsmidler, så vel som fordeling mellom de ulike scopene. I metoden skilles det mellom operasjonell kontroll og finansiell kontroll. Hvis operasjonell kontrollmetoden benyttes så inkluderes utslippskilder som organisasjonen fysisk kontrollerer, men ikke nødvendigvis eier. Man rapporterer dermed heller ikke over utslippskilder som man eier, men ikke har kontroll (f.eks. det er leietaker som rapporterer strømforbruket i scope 2, ikke utleier).

Klimaregnskapet er inndelt i tre nivåer (scopes) som består av både direkte og indirekte utslippskilder.

Scope 1 Obligatorisk rapportering inkluderer alle utslippskilder knyttet til driftsmidler der organisasjonen har operasjonell kontroll. Dette inkluderer all bruk av fossilt brensel for stasjonær bruk eller transportbehov (egeneide, leiede eller leasede kjøretøy, oljekjeler etc.). Videre inkluderes eventuelle direkte prosessutslipp (av de seks klimagassene).

Scope 2 Obligatorisk rapportering av indirekte utslipp knyttet til innkjøpt energi; elektrisitet eller fjernvarme/-kjøling. Dette gjelder f.eks. for bygg som man leier og ikke nødvendigvis eier. Utslippsfaktorene som benyttes i CEMAsys for elektrisitet er basert på nasjonale brutto produksjonsmikser fra International Energy Agency's statistikk (IEA Stat). Den nordiske miksfaktoren dekker produksjonen i Sverige, Finland, Norge og Danmark og reflekterer det felles nordiske markedsområdet (Nord Pool Spot). I forhold til utslippsfaktorer på fjernvarme benyttes enten faktisk produksjonsmikser basert på innhentet informasjon fra den enkelte produsent, eller gjennomsnittsmikser basert på IEA statistikk (se kildehenvisning). I januar 2015 ble GHG Protokollens (2015) nye retningslinjer for beregning av utslipp fra elektrisitetsforbruk publisert. Her åpnes det for todelt rapportering av elektrisitetsforbruk. I praksis betyr det at virksomheter som rapporterer sine klimagassutslipp skal synliggjøre både reelle klimagassutslipp som stammer fra produksjonen av elektrisitet, og de markedsbaserte utslippene knyttet til kjøp av opprinnelsesgarantier. Hensikten med denne endringen er på den ene siden å vise effekten av energieffektivisering og sparetiltak (fysisk), og på den annen siden å vise effekten av å inngå kjøp av fornybar elektrisitet gjennom opprinnelsesgaranti (marked). Dermed belyses effekten av samtlige tiltak som en virksomhet kan gjennomføre knyttet til forbruk av elektrisitet. Fysisk perspektiv (lokasjonsbasert metode): Denne utslippsfaktoren er basert på faktiske utslipp knyttet til elektrisitetsproduksjon innenfor et spesifikt område. Innenfor dette området er det ulike energiprodusenter som benytter en miks av energibærere, der de fossile energibærerne (kull, gass, olje) medfører direkte utslipp av klimagasser. Disse klimagassene reflekteres gjennom utslippsfaktoren og fordeles dermed til hver enkelt forbruker.

Scope 3 Frivillig rapportering av indirekte utslipp knyttet til innkjøpte varer eller tjenester. Dette er utslipp som indirekte kan knyttes til organisasjonens aktiviteter, men som foregår utenfor deres kontroll (derav indirekte). Typisk scope 3 rapportering vil inkludere flyreiser, logistikk/transport av varer, avfall, forbruk av ulike råstoffer etc.



Hovedkontor
Pipelife Norge AS

Hamnesvegen 97
6650 Surnadal
Telefon 71 65 88 00

Pipelife Norge AS, Stathelle
Postboks 74 Skjerkøya
3995 Stathelle
Telefon 71 65 88 00

Pipelife Norge AS, Ringebu
Flyplassvegen 16
2630 Ringebu
Telefon 71 65 88 00

Pipelife Norge AS, Oslo
Karoline Kristiansens vei 6
0661 Oslo
Telefon 71 65 88 00

Pipelife Norge AS, Trondheim
Ingvald Ystgaards veg 15
7047 Trondheim
Telefon 71 65 88 00

Pipelife Norge AS, Bergen
Nedre Nøttveit 62
5238 Rådal
Telefon 71 65 88 00

e-post:
firmapost@pipelife.com
ordre@pipelife.com
tilbud@pipelife.com

www.pipelife.no
facebook.com/PipelifeNorge